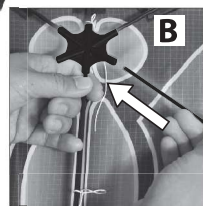
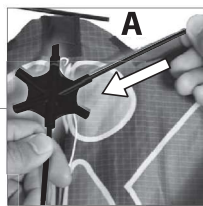
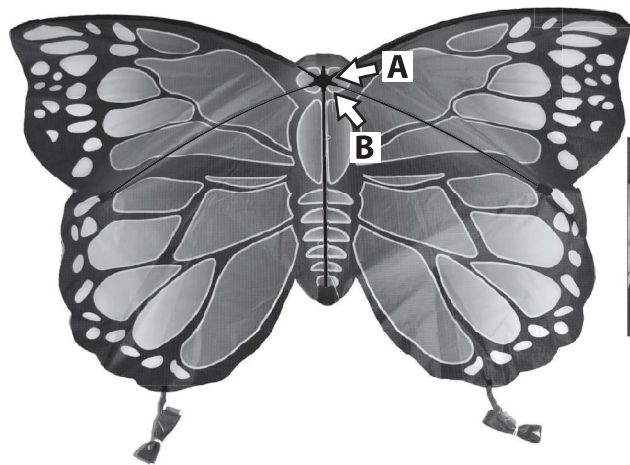


Back of the Kite

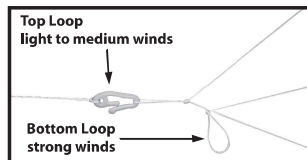


1. Insert leading Edges into Star Connector (A) (Left & Right).

2. Insert Cross Spreader into Star Connector (B) (Left & Right).

3. Attach QuikClip® to the Bridle Loop (Front of the Kite). Top Loop for Light to Medium Wind Condition. Bottom Loop for Strong Wind Condition.

4. For more stability, tie tails together.



LAUNCHING - ASSISTED LAUNCH

- The kite requires a minimum wind of 7 mph / 11.3 kph. Let out approximately 75 feet / 22.9 m of line and have an assistant hold the kite.
- With your back to the wind, release the kite and take a few steps backwards, the kite will rise into the air. Tug line to gain altitude, let out line to gain distance.
- For storage, reverse assembly steps and place into package. Store your kite in a cool dry place. Excessive heat and/or sunlight can damage the package and kite.

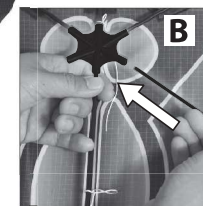
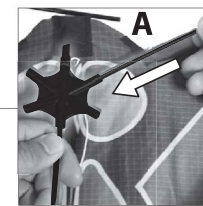
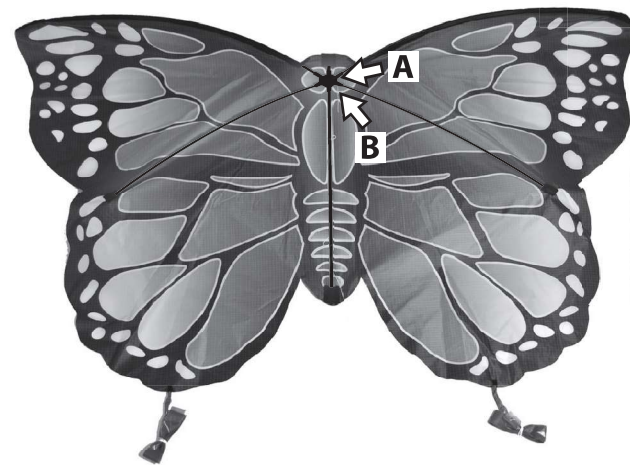
KITE SAFETY

**WARNING!** Do not fly near overhead power lines.  
**WARNING!** Do not use near overhead power lines or during thunderstorms.  
**WARNING!** Not suitable for children under 3 years due to small parts.  
**WARNING!** Not suitable for children under 3 years due to long cord.  
 Please remove all packaging material before giving the toy to child.  
 Keep important information for future reference.

Never fly near an airport.  
 Never fly over people.  
 Never fly in thunderstorms.  
 Never fly near busy streets.  
 Never fly near overhead power lines.

Never try to retrieve your kite from power lines.  
 Call your local power company for assistance.

Dos du Cerf-Volant

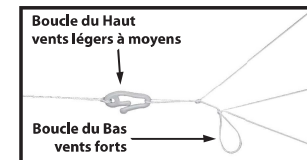


1. Insérez les Bords d'Attaque dans le Connecteur en Étoile (A) (Gauche et Droite).

2. Insérez les Tiges Transversales dans le Connecteur en Étoile (B) (Gauche et Droite).

3. Attachez le QuikClip® à la Boucle de Bride (Devant du Cerf-volant). Boucle du Haut pour vent légers à moyens, Boucle du Bas pour vent forts.

4. Pour plus de stabilité, attachez les Queues ensemble.



LANCÉMENT - LANCÉMENT ASSISTÉ

- Le cerf-volant exige un vent d'au moins 7 m/h / 11,3 km/h. Déroulez environ 75 pi / 22,9m de ligne et demandez à un assistant de tenir le cerf-volant.
- Placez-vous le dos au vent, relâchez le cerf-volant et reculez de quelques pas, le cerf-volant s'envolera. Tirez sur la ligne pour prendre de l'altitude, relâchez la ligne pour augmenter la distance.
- Pour le rangement, reprendre les étapes de montage à l'envers et replacer dans le paquet. Rangez le cerf-volant dans un endroit sec et frais. La chaleur extrême et le soleil peuvent endommager l'emballage et le cerf-volant.

SÉCURITÉ DU CERF-VOLANT

**AVERTISSEMENT!** Ne jamais faire voler près des lignes électriques.  
**AVERTISSEMENT!** Ne jamais faire voler près des lignes électriques ou ne jamais faire voler pendant des orages.  
**AVERTISSEMENT!** Non approprié aux enfants au-dessous de 3 ans dû à de petites pièces.  
**AVERTISSEMENT!** Non approprié aux enfants au-dessous de 3 ans dû à la longue corde. Veuillez enlever tout le matériel d'emballage avant de donner le jouet à l'enfant. Garder l'information importante pour la future référence.

Ne jamais voler près d'un aéroport.  
 Ne jamais voler au-dessus des gens.  
 Ne jamais voler pendant les orages.  
 Ne jamais faire voler près de rues encombrées.  
 Ne jamais voler près des lignes électriques.

N'essayez pas de récupérer un cerf-volant pris dans les lignes électriques.  
 Appeler la compagnie d'électricité pour obtenir de l'aide.